

Juntos vamos proteger nossa citricultura contra o greening.



**CitriManejo
Consciente
do Greening**

MOVIMENTO PELA
SUSTENTABILIDADE
DA CITRICULTURA

O CitriManejo Consciente do Greening é um movimento que promove a importância das boas práticas e do manejo correto nos pomares em prol da sustentabilidade na citricultura. A Syngenta oferece apoio e produtos supereficazes que estão presentes em 3 modos de ação diferentes, protegendo a citricultura contra nossa maior ameaça.



syngenta®

ATENÇÃO

ESTE PRODUTO É PERIGOSO À SAÚDE HUMANA, ANIMAL E AO MEIO AMBIENTE; USO AGRÍCOLA; VENDA SOB RECEITUÁRIO AGRÔNOMICO; CONSULTE SEMPRE UM AGRÔNOMO; INFORME-SE E REALIZE O MANEJO INTEGRADO DE PRAGAS; DESCARTE CORRETAMENTE AS EMBALAGENS E OS RESTOS DOS PRODUTOS; LEIA ATENTAMENTE E SIGA AS INSTRUÇÕES CONTIDAS NO RÓTULO, NA BULA E NA RECEITA; E UTILIZE OS EQUIPAMENTOS DE PROTEÇÃO INDIVIDUAL.

Como era!



Controle vetor



Uso de mudas sadias

Erradicação plantas sintomáticas



Situação atual:

Inseto infectado com a bactéria passou de 20% p/ 100%



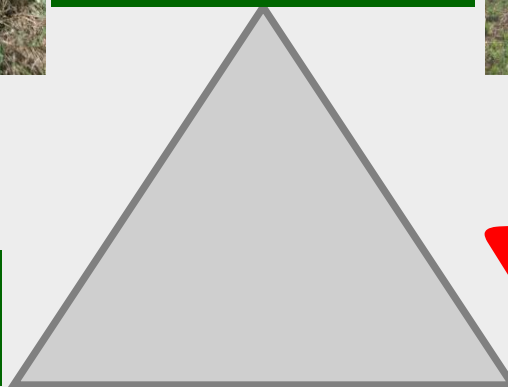
Controle vetor



Semana Nacional do Citrimanejo Syngenta.



Uso de mudas sadias



Situação atual:

Atualizações sobre o inseto

IMPACTOS DA BACTÉRIA DO GREENING NO PSILÍDEO

- ⚠️ Maior oviposição
- ⚠️ Maior iniciação dos voos
- ⚠️ Maior dispersão dos voos
- ⚠️ Maior taxa de reprodução líquida
- ⚠️ Maior necessidade de se alimentar



Fundecitrus
FUNDAÇÃO DE APOIO À PESQUISA E INOVAÇÃO EM CITRÍCOLAS



Semana
Nacional do
Citrimanejo
Syngenta.

syngenta®

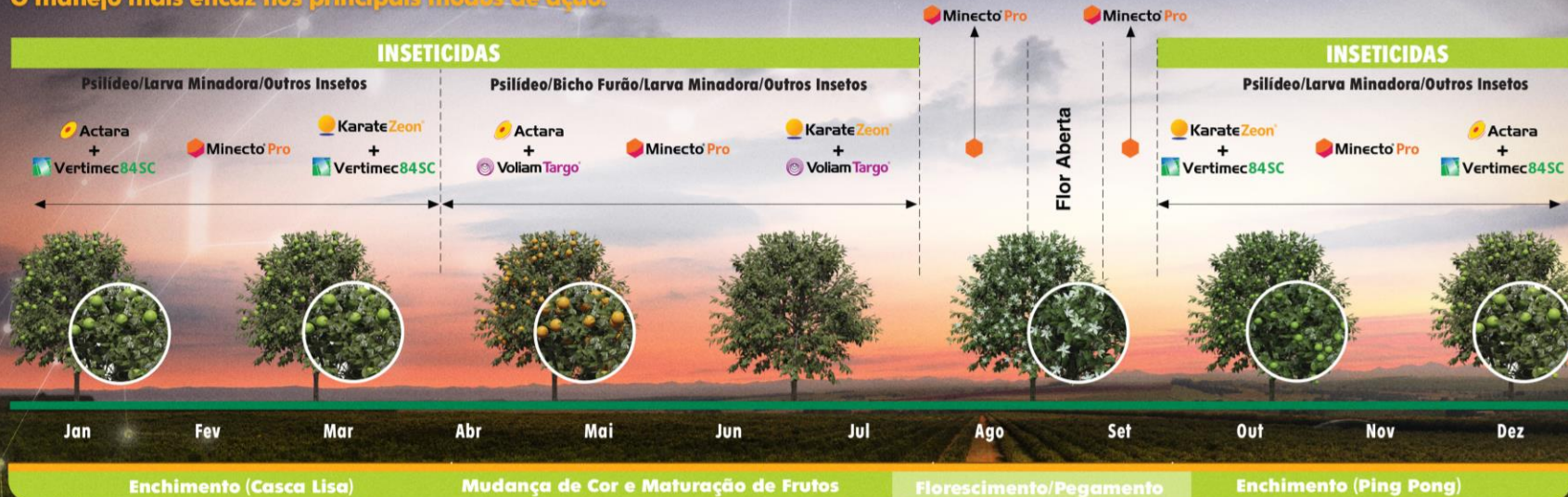


Diaphorina citri

Com o aumento do inóculo, o controle de psilídeo passou a ser o maior DESAFIO para o citricultor.

A Syngenta oferece as melhores soluções contra o grande inimigo da citricultura: o Greening.

O manejo mais eficaz nos principais modos de ação.



CitriManejo Consciente do Greening

MOVIMENTO PELO MANEJO CORRETO NA CITRICULTURA



Compromisso com a nossa citricultura.



Eficaz controle do Psilídeo



O CitriManejo Consciente do Greening é um movimento pela conscientização da importância das boas práticas e do manejo correto nos pomares, tudo isso em prol da sustentabilidade da citricultura

Atenção produtor, consulte a lista ProteCitrus - Produtos para Citricultura para entendimento das regulamentações sobre pesticidas do Brasil e nos principais países importadores de suco de laranja do mundo.

syngenta[®]

ATENÇÃO

ESTE PRODUTO É PERIGOSO À SAÚDE HUMANA, ANIMAL E AO MEIO AMBIENTE; USO AGRÍCOLA; VENDA SOB RECEITUÁRIO AGRÔNOMICO; CONSULTE SEMPRE UM AGRÔNOMO; INFORME-SE E REALIZE O MANEJO INTEGRADO DE PRAGAS; DESCARTE CORRETAMENTE AS EMBALAGENS E OS RESTOS DOS PRODUTOS; LEIA ATENTAMENTE E SIGA AS INSTRUÇÕES CONTIDAS NO RÓTULO, NA BULA E NA RECEITA; E UTILIZE OS EQUIPAMENTOS DE PROTEÇÃO INDIVIDUAL.

POSICIONAMENTO SYNGENTA:

Rotacionar no mínimo 4 modos de ação utilizando todas as opções de inseticidas

Neonicotinóide (MoA 4)

Diamida (MoA 28)

5 MoA c/
registro p/ psílideo

Piretróide (MoA 3)

Fosforado/Carbamato (MoA 1)

Espinosina (MoA 5)

Actara®

Minecto™ Pro

KarateZeon®



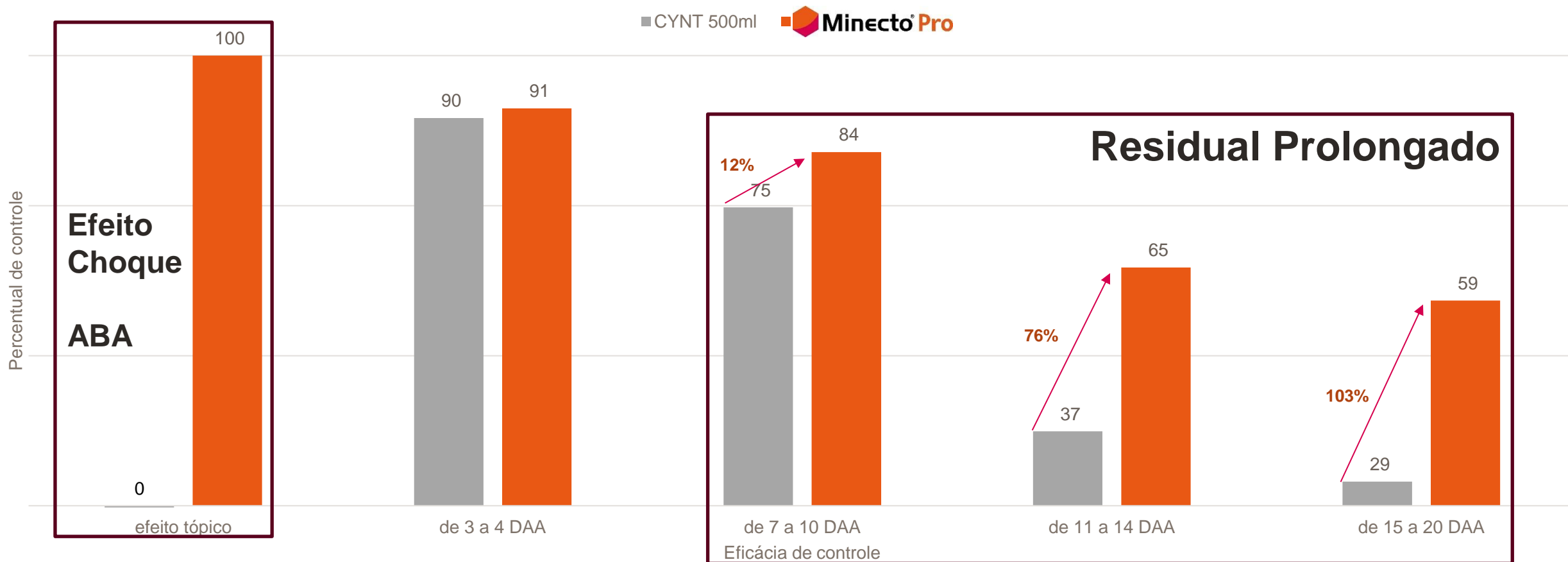
Semana Nacional do Citrimanejo Syngenta.

Fosforado/Carbamato (MoA 1)

Espinosina (MoA 5)



Uma ferramenta poderosa para a manejo do psilídeo, com efeito de choque e residual no mesmo frasco



Obs.: 5 confinamento, com 5 períodos de avaliação NÃO cumulativas

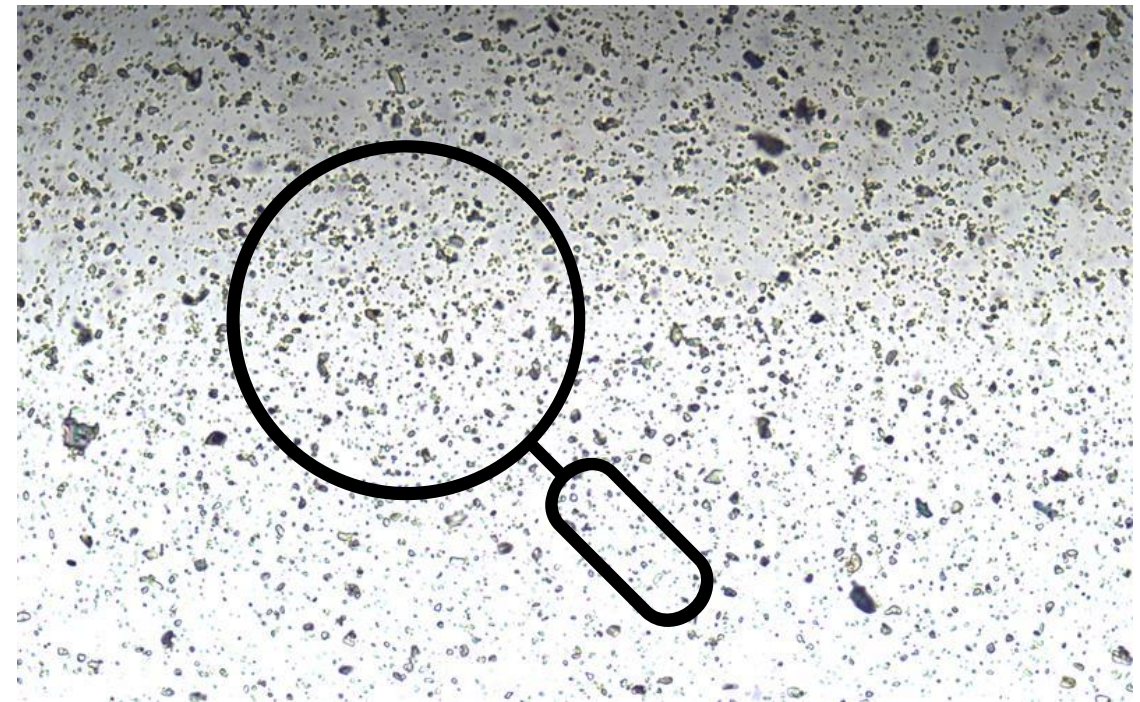
 **Minecto[®] Pro** proporciona uma maior cobertura por área foliar

Ciantraniliprole (OD)

 **Minecto[®] Pro**

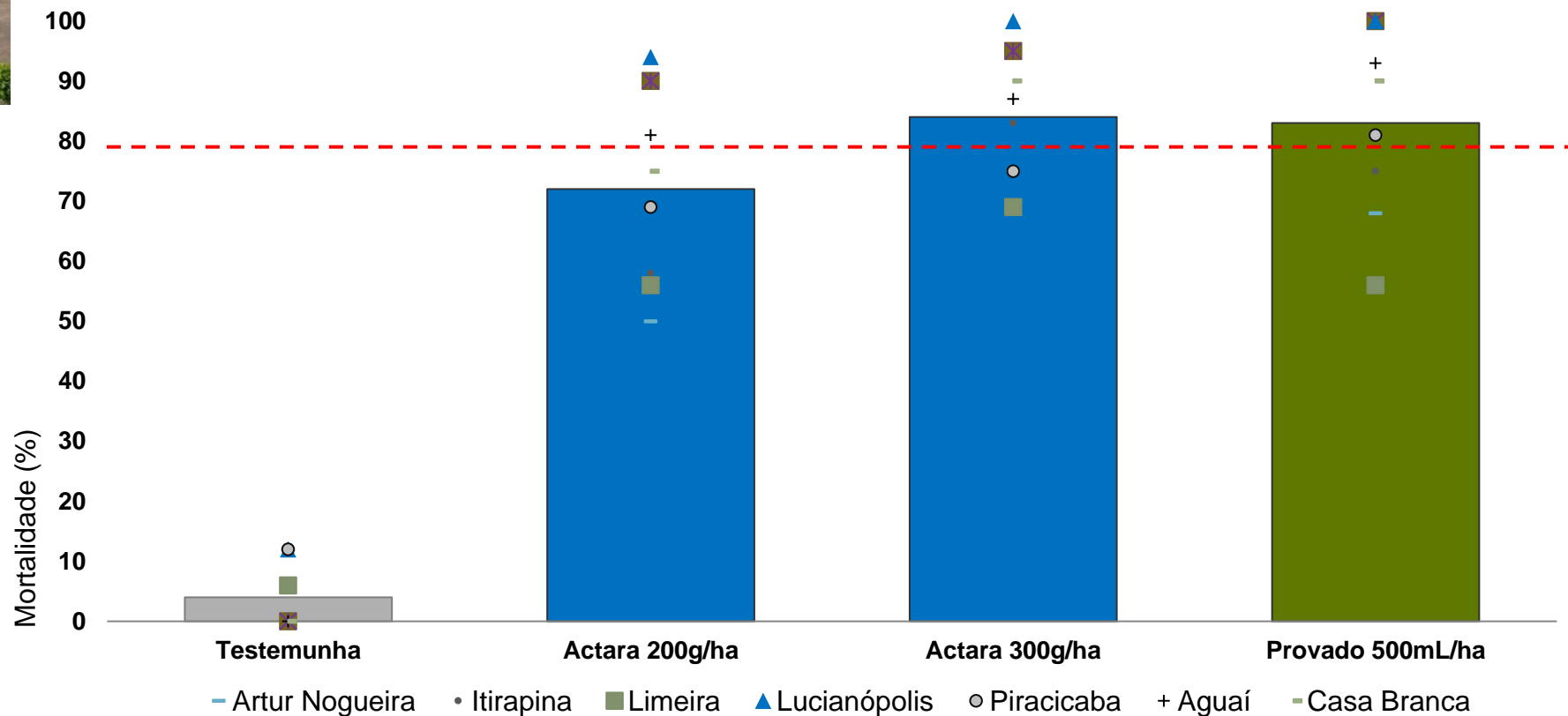


- Distribuição de partícula menos homogênea
- Partículas maiores

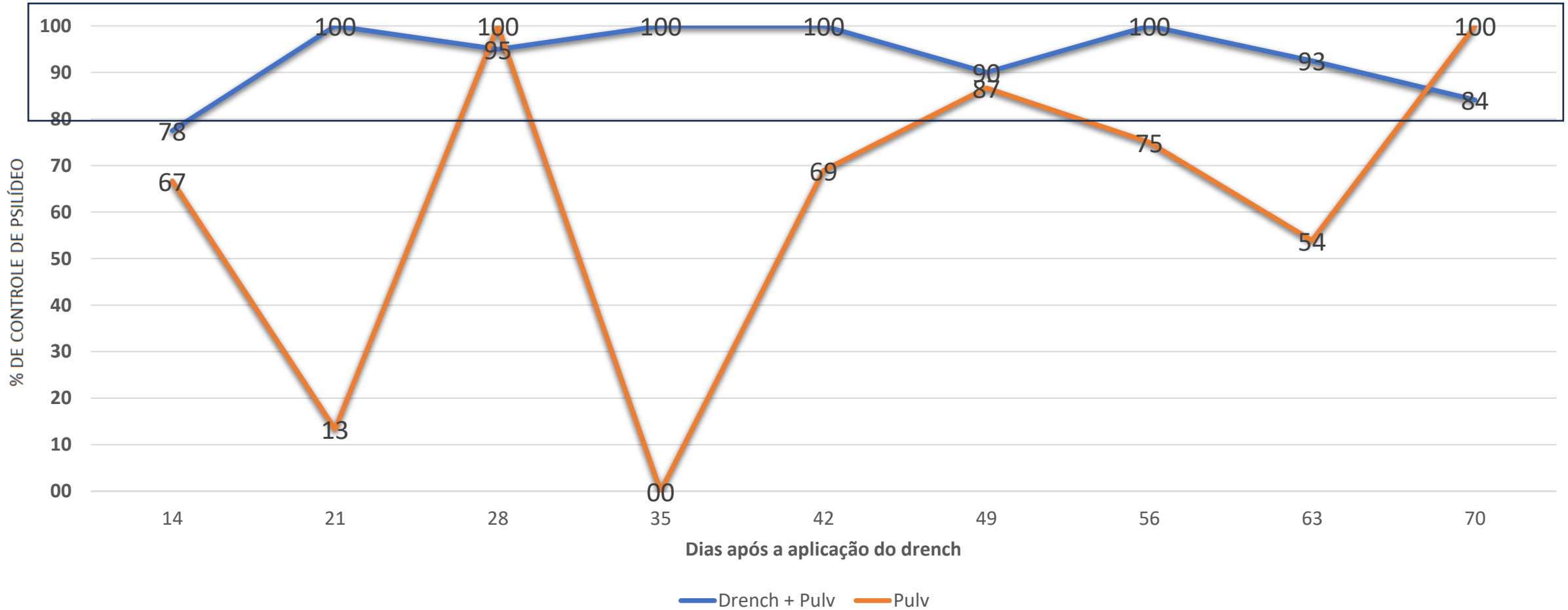


- Distribuição de partícula mais homogênea, **MELHOR COBERTURA**
- Partículas menores, **MAIOR EFICIÊNCIA NO CONTROLE DE PRAGAS**

Resultados recentes comprovando eficácia na pulverização

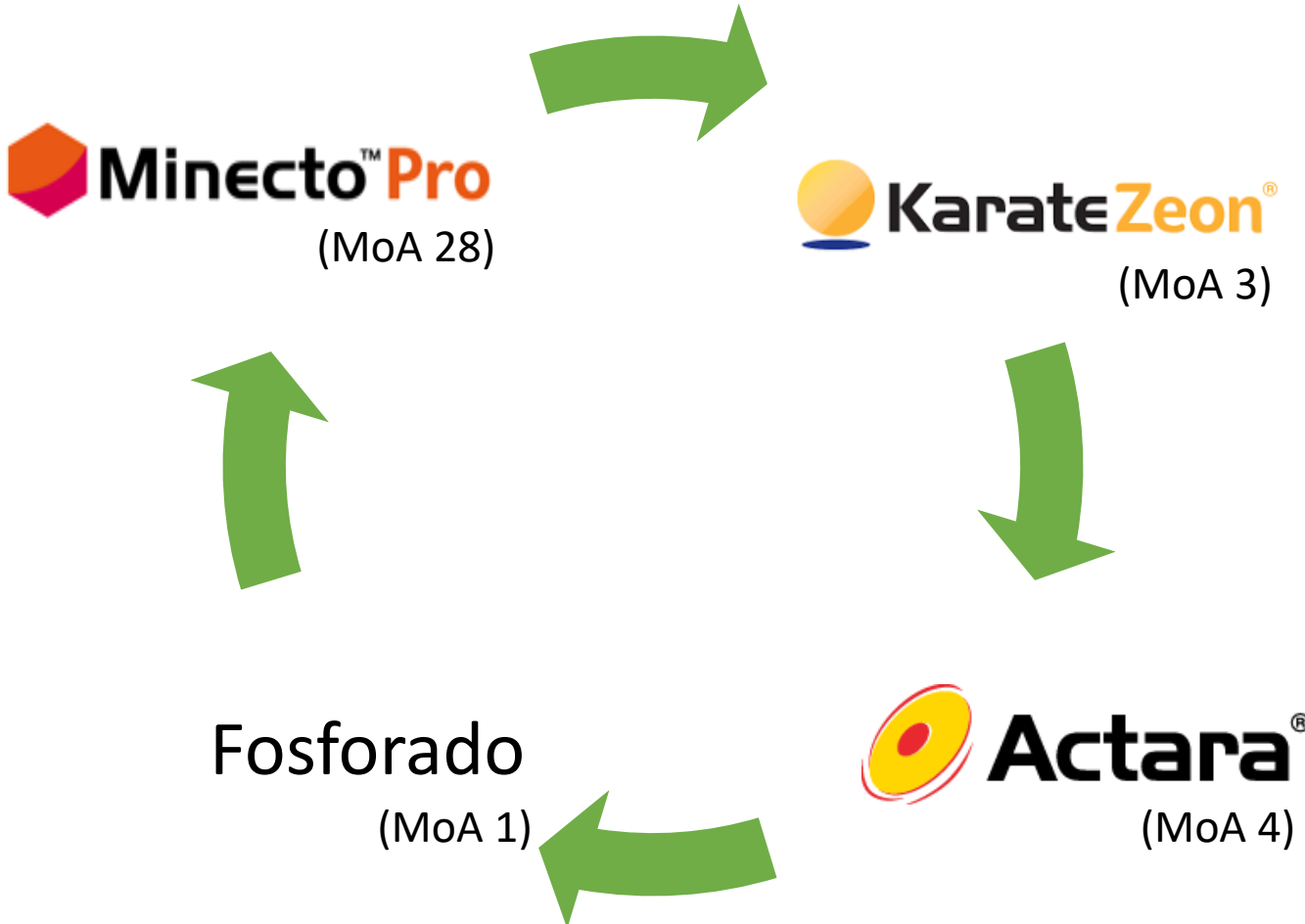


A importância de utilizar inseticida sistêmico p/ manejo de HLB



Obs.: Plantas de 0 – 01 anos (2012)

**ESTRATÉGIA DE MANEJO – ROTAÇÃO DE PRODUTOS COM DIFERENTES MODOS DE AÇÃO (MoA)
PARA EVITAR A RESISTÊNCIA**



ATIVE O EFEITO PROLONGADO DE

JOINER[®]

E **DELETE** O ÁCARO
E AS PRINCIPAIS PRAGAS
DA CITRICULTURA.

c.a.s.a.
0800 704 4304

www.portal.syngenta.com.br

PARA RESTRIÇÃO DE USO NOS ESTADOS, CONSULTE A BULA.
CLASSIFICAÇÃO TOXICOLÓGICA: CATEGORIA 5: PRODUTO IMPROVÁVEL DE CAUSAR DANO AGUDO.
CLASSIFICAÇÃO DO POTENCIAL DE PERICULOSIDADE AMBIENTAL: CLASSE II: PRODUTO MUITO PERIGOSO AO MEIO AMBIENTE.



JOINER[®]. CONTROLE SEM PRECEDENTES.

Joiner[®]
PLINAZOLIN[™] technology

syngenta.

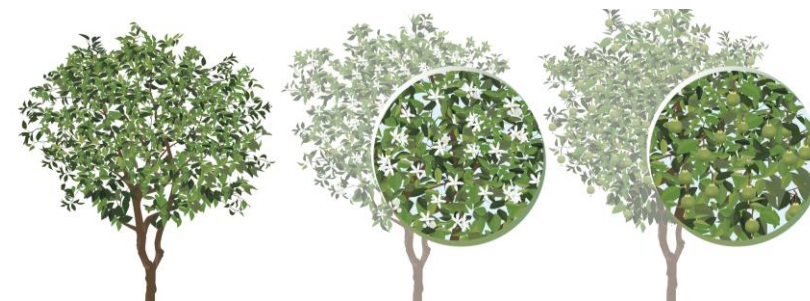
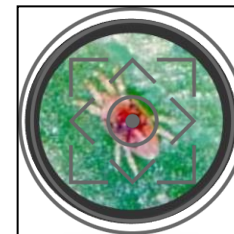
ATENÇÃO

ESTE PRODUTO É PERIGOSO À SAÚDE HUMANA, ANIMAL E AO MEIO AMBIENTE; USO AGRÍCOLA; VENDA SOB RECEITUÁRIO AGRÔNOMICO; CONSULTE SEMPRE UM AGRÔNOMO; INFORME-SE E REALIZE O MANEJO INTEGRADO DE PRAGAS; DESCARTE CORRETAMENTE AS EMBALAGENS E OS RESTOS DOS PRODUTOS; LEIA ATENTAMENTE E SIGA AS INSTRUÇÕES CONTIDAS NO RÓTULO, NA BULA E NA RECEITA; E UTILIZE OS EQUIPAMENTOS DE PROTEÇÃO INDIVIDUAL.

®

POSICIONAMENTO TÉCNICO

- 1 aplicação/ano, pulverização pós colheita
- 600 mL/bb
- p/ Ácaro da Leprose



jan fev mar abr mai jun jul ago set out nov dez

Principal janela aplicação

SYNGENTA E VOCÊ: INOVANDO E CONECTANDO O AGRO.

CONHEÇA
O PORTFÓLIO
PARA A CULTURA
DE CITRUS

 **Joiner**[®]
PLINAZOLIN[®] technology

PARA RESTRIÇÃO DE USO NOS ESTADOS, CONSULTE A BULA.

INSETICIDAS

 **Actara 250 WG**

INDICADOS PARA USO
EXCLUSIVO EM CITRUS DE MESA

 **Durivo**[®]

 **Engeo Pleno S**

 **Vertimec 84 SC**

 **Ampligo**[®]

 **Voliam Targo**[®]

 **Karate Zeon**
50 CS

 **Minecto Pro**

 **Match EC**

 **Vesuve**[®]

Bistar (Bifentrina)

FUNGICIDAS

LANÇAMENTO

 **Miravis**[®]

 **Score Flexi**

 **Avura**[®]

TRATAMENTO
PÓS-COLHEITA

 **Vantigo**

 **Graduate A+**[®]

 **Score**[®]

 **Tecto**[®]

Cordial (Piriproxifem)

Taura 200 (Piriproxifem)

HERBICIDAS

 **Reglone**[®]

 **Boundary**[®]

 **Zapp QI 620**[®]

 **Zapp WG 720**

Pledge (Flumioxazina)

Sinfonat (Glufosinato)

Kicker (Sulfentrazona)

Poquer (Cletodim)

ATENÇÃO ESTE PRODUTO É PERIGOSO À SAÚDE HUMANA, ANIMAL E AO MEIO AMBIENTE; USO AGRÍCOLA; VENDA SOB RECEITUÁRIO AGRÔNOMICO; CONSULTE SEMPRE UM AGRÔNOMO; INFORME-SE E REALIZE O MANEJO INTEGRADO DE PRAGAS; DESCARTE CORRETAMENTE AS EMBALAGENS E OS RESTOS DOS PRODUTOS; LEIA ATENTAMENTE E SIGA AS INSTRUÇÕES CONTIDAS NO RÓTULO, NA BULA E NA RECEITA; E UTILIZE OS EQUIPAMENTOS DE PROTEÇÃO INDIVIDUAL.


0800 704 4304

www.portalsyngenta.com.br



SYNGENTA E VOCÊ: INOVANDO E CONECTANDO O AGRO.

CONHEÇA
O PORTFÓLIO
PARA A CULTURA
DE CITRUS

 **Joiner**[®]
PLINAZOLIN[®] technology

PARA RESTRIÇÃO DE USO NOS ESTADOS, CONSULTE A BULA.

INSETICIDAS

-  **Actara 250 WG** INDICADOS PARA USO EXCLUSIVO EM CITRUS DE MESA
-  **Durivo**  **Engeo Pleno S**
-  **Vertimec 84 SC**  **Ampligo**
-  **Voliam Targo**  **Karate Zeon 50 CS**
-  **Minecto Pro**  **Match EC**
-  **Vesuve** **Bistar** (Bifentrina)

FUNGICIDAS

LANÇAMENTO

-  **Miravis**  **Score Flexi**
-  **Avura** TRATAMENTO POS-COLHEITA
-  **Vantigo**  **Graduate A+**
-  **Score**  **Tecto**
- Cordial** (Piriproxifem)
- Taura 200** (Piriproxifem)

HERBICIDAS

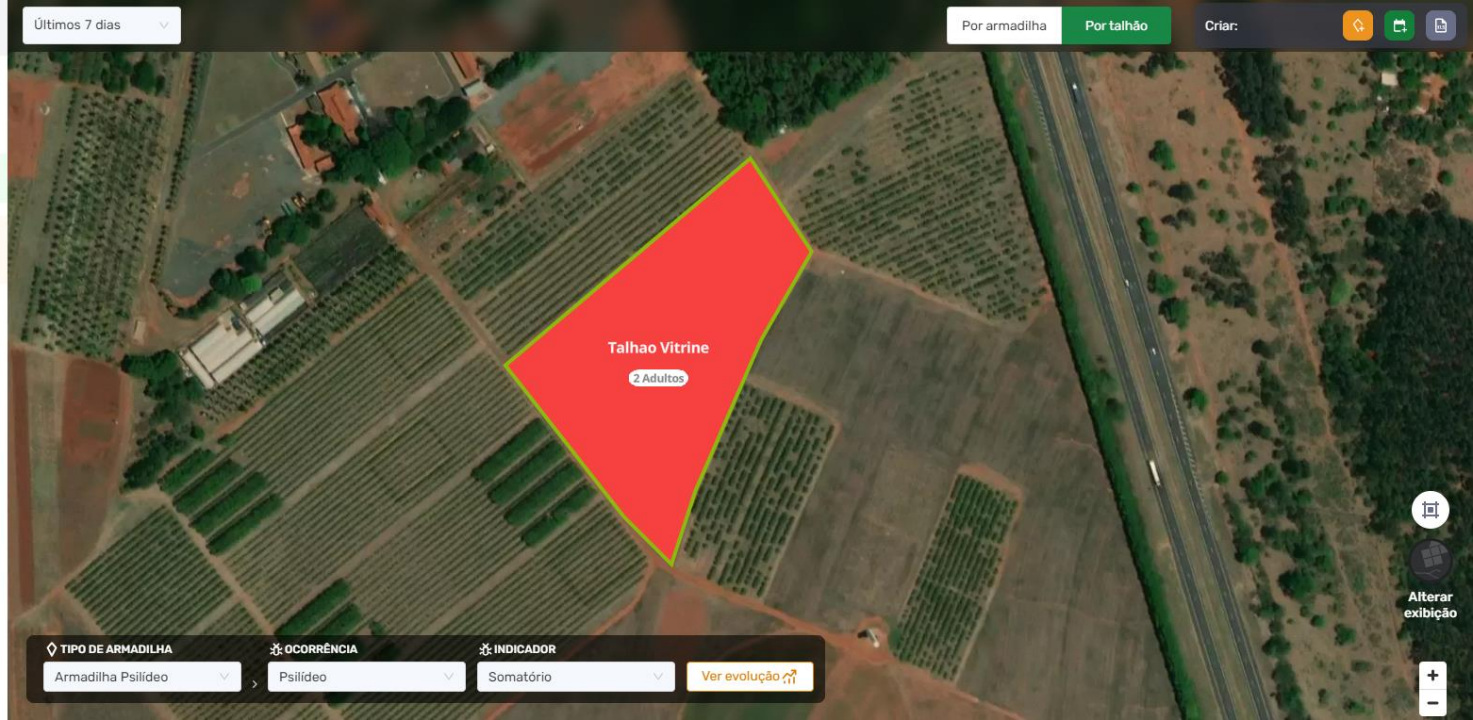
-  **Reglone**  **Boundary**
-  **Zapp QI 620**
-  **Zapp WG 720**
- Pledge** (Flumioxazina)
- Sinfonat** (Glufosinato)
- Kicker** (Sulfentrazone)
- Poquer** (Cletodim)

ATENÇÃO ESTE PRODUTO É PERIGOSO À SAÚDE HUMANA, ANIMAL E AO MEIO AMBIENTE; USO AGRÍCOLA; VENDA SOB RECEITUÁRIO AGRÔNOMICO; CONSULTE SEMPRE UM AGRÔNOMO; INFORME-SE E REALIZE O MANEJO INTEGRADO DE PRAGAS; DESCARTE CORRETAMENTE AS EMBALAGENS E OS RESTOS DOS PRODUTOS; LEIA ATENTAMENTE E SIGA AS INSTRUÇÕES CONTIDAS NO RÓTULO, NA BULA E NA RECEITA; E UTILIZE OS EQUIPAMENTOS DE PROTEÇÃO INDIVIDUAL.


0800 704 4304

www.portalsyngenta.com.br





Pontos Fixos

Todas as regiões

Buscar

Filtre os pontos fixos por região ou área.

Talhao Vitrine
3.04 ha



2 AGO/24





Cropwise Protector

Organização: COOPERCITRUS COOP DE PROD RURAIS-10434313

Propriedades: Fazenda Vitrine

Safras: 23-25

Pontos Fixos

Todas as regiões

Buscar

Filtre os pontos fixos por região ou área.

Talhao Vitrine
3,04 ha
--

Último mês

Por armadilha Por talhão Criar

Talhao Vitrine
0 Adultos

TIPO DE ARMADILHA: Armadilha Psilídeo

OCORRÊNCIA: Psilídeo

INDICADOR: Somatório

Pontos Fixos

Todas as regiões

Buscar

Filtre os pontos fixos por região ou área.

Talhao Vitrine
3,04 ha
--

Último mês

Por armadilha Por talhão

Talhao Vitrine

Alterar exibição

VER NO MAPA

Armadilhas desinstaladas

1 SET/24

